

COMPANY
 BOLLARD
 UP&DOWN
 BULKHEAD
 FLOODLIGHT
 IN-GROUND
 BRICKLIGHT
 GARDEN
 URBAN CLASSIC
 URBAN MODERN
 HIGH-BAY
 POST
 LAMPS
 REFERENCES

SAURO E27

CLASSIC BOLLARD



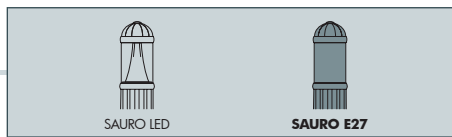
Bollard range in classic style made of shockproof resin material, UV-rays stabilized, rust and corrosion-free. Provided with E27 lampholder and prepared for louvre fixation. Insulation class II, protection rating IP55.

Gamma di bollard in stile classico, realizzata in resina antiurto, stabilizzata ai raggi UV, inattaccabile da ruggine e corrosione. Fornito con portalampana E27 e predisposto per il fissaggio del frangiluce. Classe di isolamento II, grado di protezione IP55.

D15.554.FC1



MADE IN ITALY



SAURO E27 COMPONENTS



CAP locked to the diffuser and made of shockproof resin material. To be removed for relamping by the supplied hexagonal key for locking screws.

CALOTTA fissata al diffusore e realizzata in resina antiurto. Rimovibile tramite vite di sicurezza per permettere il cambio della lampadina.

DIFFUSER made of UV-rays stabilized polymethylmethacrylate (PMMA), available in clear or opal colour.

DIFFUSORE in polimetilmetacrilato (PMMA) resistente all'ingiallimento ed ai raggi UV, disponibile in colore trasparente o opale.

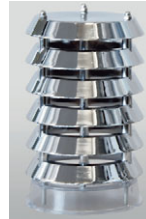
LOUVRE (Optional) with a laminar symmetrical optic system, to direct the lighting output and to get a lower dazzle. Available in white resin material or in chrome aluminium. Recommended use with clear diffuser bollard.

FRANGILUCE (Optional) con sistema ottico lamellare a ripartizione simmetrica, per orientare il fascio di luce e ridurre l'abbagliamento, disponibile nella versione in resina bianca o in alluminio cromato (utilizzo raccomandato con diffusore trasparente).

CLOSED RING
White Resin
(H.FRA.D15)



CLOSED RING
Aluminium Chrome
(H.FC1)



CONNECTION RING provided with E27 lampholder seat in its upper side and equipped as an option with metal plate suitable for ballast fixation on its lower side.

GHIERA di raccordo nella cui parte superiore si trova l'alloggiamento del portalampada E27e nella cui parte inferiore possono essere fissati gli ausiliari elettrici su apposita piastra metallica (opzionale).

SAURO E27



Dimensions

Diameter: Ø150 mm
Height: 500/800/1100 mm

Moulded colours:

- Black
- White
- Grey (except Nardo)

Painted colours:

- Antique green
- Antique bronze

Diffuser PMMA:

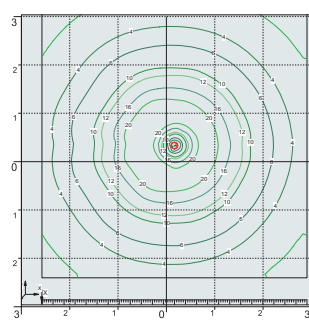
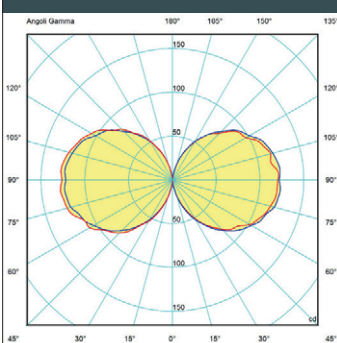
- Clear
- Opal

E27 VERSIONS

*ADD. SUFFIX	lampholder only		max 70W max 190mm		.E27
	E27 (CFL-LED-SON-HQI)		↔		
	6 W	800 Lm	4000 K	.F1L	
			2700 K	.F1R	
	8 W	1000 Lm	4000 K	.M1L	
			2700 K	.M1R	
	12 W	1500 Lm	4000 K	.N1L	
			2700 K	.N1R	

* ADD THESE SUFFIXES TO THE REFERENCES MENTIONED IN THE CATALOGUE

PHOTOMETRIC DATA SAMPLE



SAURO1100 opal 12W Filament LED.

Sauro height 1,1mt
Area: 6x6 mt - average 8 lux

The photometric data for all the versions are available upon request or on our website.

SAURO E27
CLASSIC BOLLARD



D15.555.FC1



D15.505.FRA



D15.554.FC1



SAURO 1100
D15.555

Pcs 1
Kg 4
mc 0,068

150
1100
Ø245

SAURO 800
D15.554

Pcs 1
Kg 3,2
mc 0,05

150
800
Ø245

MIRELLA
D15.505

Pcs 1
Kg 2,5
mc 0,037

150
520
240

SAURO 500
D15.553

Pcs 1
Kg 1,8
mc 0,032

150
500
Ø245

NARDO 900
000.515

Pcs 1
Kg 1,6
mc 0,054

150
900
Ø245
CHAIN NOT INCLUDED

NARDO 600
000.514

Pcs 1
Kg 1,2
mc 0,040

150
600
Ø245
CHAIN NOT INCLUDED

BOLLARD CHAIN (OPTIONAL)
H.BOL.CHN

Optional resin chain for Bollard - Size 1000mm. Supplied with 2 open rings with closing system at the end.

Catena opzionale per bollard in resina - Misura 1000mm fornita con due anelli aperti con sistema di chiusura alle estremità.